



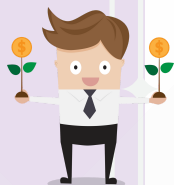
# มาเป็น สมาชิกสหกรณ์ ๐ก. กั้นเถ๐=

## คุณสมบัติสมาชิก

- เป็นผู้บรรลุนิติภาวะ และ
- เป็นข้าราชการ/ลูกจ้างประจำสังกัดหรือในกำกับของกระทรวงอุตสาหกรรม (ซึ่งผ่านการทดลองงานแล้ว)

## สิทธิของสมาชิก

- ได้รับความบริการของสหกรณ์ ได้แก่ การถือหุ้น รับฝากเงิน ให้เงินกู้ สวัสดิการสมาชิก
- เข้าร่วมการประชุมใหญ่ ลงคะแนนเสียง
- เสนอ/ได้รับเลือกเป็นกรรมการสหกรณ์
- สิทธิอื่น ๆ ตามข้อบังคับและระเบียบ



## การสมัครสมาชิก

- ยื่นใบสมัครตามแบบที่สหกรณ์กำหนด
- ค่าธรรมเนียมแรกเข้า 100 บาท (กรณีเคยลาออกแล้วสมัครใหม่ 200 บาท)

## การถือหุ้น

สมาชิกทุกคนต้องชำระค่าหุ้นรายเดือน

- เงินเดือนไม่เกิน 10,000 ถือหุ้น 500 บาท
- เงินเดือนเกินกว่า 10,000 ถือหุ้น 600 บาท
- เป็นสมาชิกตั้งแต่ 5 ปีขึ้นไป สามารถขอเพิ่มหุ้นได้ แต่ไม่เกิน 1,000 บาท

## บริการของสหกรณ์



### การถือหุ้น

สหกรณ์จ่ายเงินปันผลทุกสิ้นปี (ปี 2565 ปันผล 6.50%)



### รับฝากเงิน

ดอกเบี้ยเงินฝากไม่เสียภาษี (ดอกเบี้ย 1.50 - 1.75%)



### ให้เงินกู้

ดอกเบี้ยเงินกู้ 4.00 - 7.00% (ปี 2565 มีเฉลี่ยคืน 9.00%)

## สวัสดิการสมาชิก



1. สมาชิกเสียชีวิต  
15,000 - 40,000 บาท



2. ครอบครัวเสียชีวิต  
3,000 บาท



3. ค่ารักษาพยาบาล (กรณีเป็นคนไข้ใน)  
1,000 บาท ต่อปี



4. มงคลสมรส  
2,000 บาท



5. กุณการศึกษาบุตร  
3,000 - 5,000 บาท (ตามมติคณะกรรมการ)

